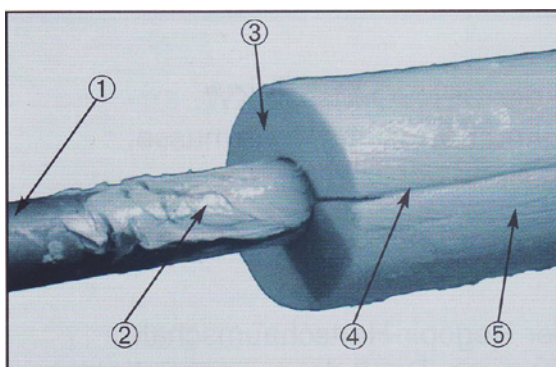


Arbeitsanweisung für Densital Kälte­dämmsystem



Systemaufbau

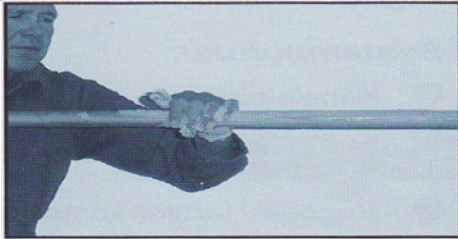
1. Kälteleitung
2. Korrosionsschutz und Ansetzmasse KW
3. Hartschaumplatte
4. Desital Flüssigkunststoff/Dampfsperre
4. Desital Flüssigkunststoff/Dampfsperre
5. Baumwollbandage bei mehrschichtiger Applikation von Densital

Kombiniertes Korrosionsschutz- und Kälte­dämmsystem auf der Basis von DENSO-Masse KW, PIR-Hartschaumschalen und Densital Flüssigkunststoff.

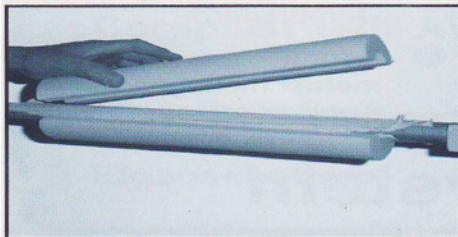
Systemvorteile

- ein System für: Korrosionsschutz, Kälte­dämmung und Dampfsperre. Das optimale Schutzsystem für jede Kälteleitung
- Korrosionsschutz/Ansetzmasse: Denso-Masse KW, die geprüfte Korrosionsschutzmasse sowie optimale Ansetzmasse auf der Kälteleitung und PIR-Hartschaumschale. Einfach und tropffrei von Hand applizierbar. Aufwändige Fixierarbeiten der Hartschaumschale entfallen
- Kälte­dämmung: PIR-Hartschaumschalen sind aus speziellem Blockschaum hergestellte, massgenaue Halbschalen und Formteile zu allen gängigen Rohrdimensionen. Ein Erfolgsprodukt in der Kälte­dämmung
- Dampfsperre: Densital-Flüssigkunststoff, die leistungsstarke Dampfsperre mit überzeugenden Erfolgsfaktoren:
 - tropffrei, keine Abdeckarbeiten
 - im Frischzustand mit Wasser abwaschbar
 - umweltfreundlich und biologisch abbaubar (kein Sondermüll)
 - geruch- und lösemittelfrei

Arbeitsanweisung für Densital Kälte­dämmsystem



Applikation der DENSIO-Masse KW als Ansetz- und Korrosionsschutzmasse. Einfach von Hand applizierbar



Ansetzen der Hartschaum­schalen als Kälte­dämmung. Dank der ausgezeichneten Haftvermittlung der Denso-Masse KW entfallen weitere Fixierungsarbeiten



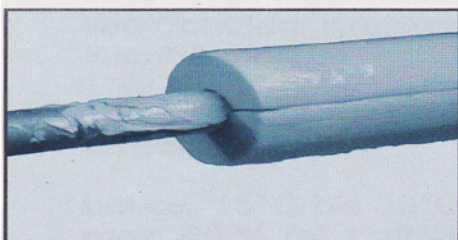
Applikation des Desital-Flüssig­kunststoffes von Hand als Dampf­sperr­e. Abdeckungsarbeiten entfallen dabei ganz. Erhärtungszeit ca. 1 - 2 Stunden



Densital-Flüssig­kunststoff ist in nicht erhärtetem Zustand mit Wasser leicht abwaschbar. Densital-Flüssig­kunststoff kann dem Hausabfall zugeführt werden, (kein Sondermüll) da es biologisch abbaubar ist



Bei mehrschichtiger Applikation von Densital-Flüssig­kunststoff ist zwischen den Schichten eine Baumwoll­bandage aufzutragen



Densital-Kälte­dämmsystem, das heisst ein System für:

Korrosionsschutz - Kälte­dämmung - Dampf­sperr­e - kurz, das optimale Schutzsystem für jede Kälte­leitung!