



DATENBLATT



CELLO® HR 290/O CB-01

Weichschaumstoff auf Melaminharzbasis zur Schallabsorption und thermischen Isolierung, versiegelt mit einer Folie zum Schutz des Absorbers gegen Flüssigkeitsaufnahme.

- Option 1: CB-01 » Oberseite und Kanten versiegelt
- Option 2: CB-01/2 » Alle Seiten versiegelt

Anwendungen bei Kontakt des Produktes mit Flüssigkeit, z.B. Busse/Nutzfahrzeuge

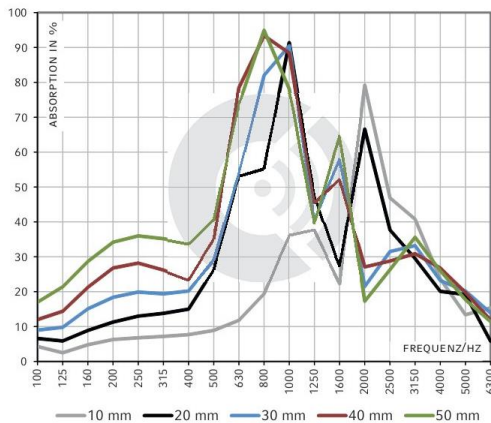


TECHNISCHE DATEN

| | |
|--|--|
| BRANDVERHALTEN | <ul style="list-style-type: none"> ▶ FMVSS 302, DIN 75 200, erfüllt ▶ ISO 3795, Brenngeschwindigkeit < 100 mm/min ▶ ECE-R 118, Anhang 6, 7 und 8 erfüllt |
| TEMPERATURBESTÄNDIGKEIT | -40°C bis +150°C |
| WÄRMELEITFÄHIGKEIT MELAMINSCHAUM / EN 12667 | ≤ 0,034 W/(m·K) bei 10°C |
| RAUMGEWICHT MELAMINSCHAUM / DIN EN ISO 845 | 9 ± 1,5 kg/m ³ |
| DICHTIGKEIT / ECE R-118.01, ANHANG 9 | Diesel, Öl und Wasser dringen bei Beaufschlagung nicht in den Absorberschaum ein. |

Dicken: 10, 20, 30, 40 und 50 mm. Andere Dicken auf Anfrage. Maßgenaue Fertigteile nach Vorgabe / Zeichnung.

SCHALLABSORPTION IMPEDANZROHR / DIN 10 534-2



BITTE BEACHTEN SIE UNSERE VERARBEITUNGS-/LAGERUNGSHINWEISE • ISO 9001 ZERTIFIZIERT • CELLOFOAM GMBH & CO. KG

05/18

Alle Angaben sind Mittelwerte und erfolgen nach bestem Wissen. Sie sind jedoch unverbindlich und schließen in jedem Fall eine Haftung für Schäden und Nachteile, gleich welcher Art, auch in Bezug auf Schutzrechte Dritter aus. Sie befreien den Käufer nicht von eigenen Versuchen und Prüfungen. Technische Änderungen vorbehalten. Aktualisierungen des Datenblattes siehe Homepage.

sales@cellofoam.de
www.cellofoam.de

01



WEITERE INFORMATIONEN

| | |
|----------|--|
| VORTEILE | <ul style="list-style-type: none"> ▶ Breitbandige Absorption ▶ Durch die Folienversiegelung öl-, wasser-, kraftstoffdicht ▶ Höhere Temperaturbeständigkeit als PUR-Schaum |
| HINWEIS | Zur Abdichtung von Schnittkanten empfehlen wir unsere Klebeband Cello® PUR-01. |



| OPTIONEN | (WEITERE OPTIONEN AUF ANFRAGE) | |
|-----------------------|--|--|
| NK | Nicht selbstklebend | |
| SK | Selbstklebend ausgerüstet | |
| CB/2 NK | Alle Seiten versiegelt, nicht selbstklebend | BRANDVERHALTEN <ul style="list-style-type: none"> ▶ FMVSS 302, DIN 75 200, erfüllt ▶ ISO 3795, Brenngeschwindigkeit < 100 mm/min |
| CB/2 SK | Alle Seiten versiegelt, mit Selbstklebestreifen für eine einfachere Montage | BRANDVERHALTEN <ul style="list-style-type: none"> ▶ FMVSS 302, DIN 75 200, erfüllt ▶ ISO 3795, Brenngeschwindigkeit < 100 mm/min |
| HR 290/0 CB-01 VLC | Wie HR 290/0 CB-01 aber zusätzlich mit einem Vlies unter der Folie, dadurch mechanisch stabiler. | BRANDVERHALTEN <ul style="list-style-type: none"> ▶ FMVSS 302, DIN 75 200, erfüllt ▶ ISO 3795, Brenngeschwindigkeit < 100 mm/min ▶ ECE-R 118, Anhang 6, 7, 8 und 9 erfüllt (13 mm NK und 8 mm SK) |

BITTE BEACHTEN SIE UNSERE VERARBEITUNGS-/LAGERUNGSHINWEISE • ISO 9001 ZERTIFIZIERT • CELLOFOAM GMBH & CO. KG

Alle Angaben sind Mittelwerte und erfolgen nach bestem Wissen. Sie sind jedoch unverbindlich und schließen in jedem Fall eine Haftung für Schäden und Nachteile, gleich welcher Art, auch in Bezug auf Schutzrechte Dritter aus. Sie befreien den Käufer nicht von eigenen Versuchen und Prüfungen. Technische Änderungen vorbehalten. Aktualisierungen des Datenblattes siehe Homepage.

sales@cellofoam.de
www.cellofoam.de

02