



## DATENBLATT

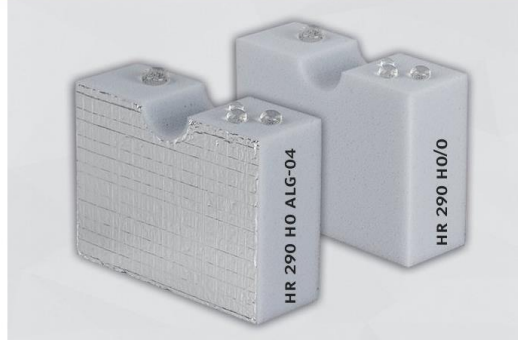


### CELLO® HR 290 HO/O • CELLO® HR 290 HO ALG-04

**Cello® HR 290 HO/O:** Grauer Weichschaumstoff auf Melaminharzbasis zur Schallabsorption und thermischen Isolierung, mit öl- und wasserabweisenden Eigenschaften.

**Cello® HR 290 HO ALG-04:** Zusätzlich kaschiert mit einer Aluminiumfolie mit Gittergelege zur Erhöhung der Reißfestigkeit.

Anwendungen: Heizung/Lüftung/Klima, Maschinenbau, Schienenfahrzeuge



#### TECHNISCHE DATEN

##### BRANDVERHALTEN

- ▶ FMVSS 302, DIN 75 200, erfüllt
- ▶ ISO 3795, Brenngeschwindigkeit < 100 mm/min
- ▶ EN 45545-2 2013: Anforderung R1, HL 3 erfüllt (≥ 5 mm) (HR 290 HO/O)
- ▶ EN 45545-2 2016: Anforderung R1, HL 3 erfüllt (5-100 mm) (HR 290 HO ALG-04)
- ▶ DIN 4102, geprüft nach B1 (10-60 mm) (HR 290 HO/O)
- ▶ DIN EN 13501-1: C-S2, d0 (50 mm) (HR 290 HO/O SK)

##### TEMPERATURBESTÄNDIGKEIT

-50°C bis +180°C

##### WÄRMELEITFÄHIGKEIT MELAMINSCHAUM / EN 12667

≤ 0,035 W/(m·K) bei 10°C

##### RAUMGEWICHT MELAMINSCHAUM / DIN EN ISO 845

9 ± 1,5 kg/m<sup>3</sup>

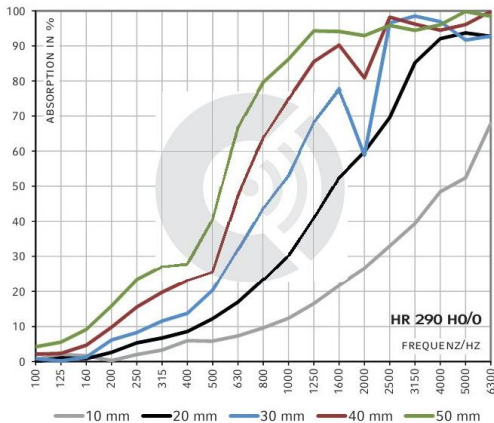
##### CHEMISCHE BESTÄNDIGKEIT / DIN 53428

Beständig gegenüber Leichtbenzin, Glycerin, Paraffinöl u.a.

##### ANGABEN ZUR TOXIKOLOGIE

HR 290 HO/O unterliegt weder der Gefahrstoffverordnung, der FCKW-Halon-Verbotsverordnung noch der Chemikalienverbotsverordnung.

#### SCHALLABSORPTION IMPEDANZROHR / DIN 10 534-2



BITTE BEACHTEN SIE UNSERE VERARBEITUNGS-/LAGERUNGSHINWEISE • ISO 9001 ZERTIFIZIERT • CELLOFOAM GMBH & CO. KG

Alle Angaben sind Mittelwerte und erfolgen nach bestem Wissen. Sie sind jedoch unverbindlich und schließen in jedem Fall eine Haftung für Schäden und Nachteile, gleich welcher Art, auch in Bezug auf Schutzrechte Dritter aus. Sie befreien den Käufer nicht von eigenen Versuchen und Prüfungen. Technische Änderungen vorbehalten. Aktualisierungen des Datenblattes siehe Homepage.

sales@cellofoam.de  
www.cellofoam.de

01

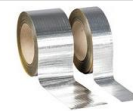
03/18

ABMESSUNGEN			
PRODUKT	DICKEN [mm]	DICKENTOLERANZ [mm]	PLATTENWARE* [mm]
HR 290 HO/0 HR 290 HO ALG-04	5, 10, 20, 30, 40, 50	± 1	1050 X 1250 oder 2100 X 1250

Andere Dicken / Maße auf Anfrage. Maßgenaue Fertigteile nach Vorgabe / Zeichnung.

\*Lieferung unbesäumt: Bestellte Nutzmaße sind garantiert, überstehendes Material (Schaum, Folie, Vlies etc.) ist möglich.

WEITERE INFORMATIONEN	
VORTEILE	<ul style="list-style-type: none"> <li>▶ Öl- und wasserabweisend imprägniert</li> <li>▶ Gute Brandfestigkeit</li> <li>▶ Hohe Temperaturbeständigkeit</li> <li>▶ Geringe Wärmeleitfähigkeit</li> <li>▶ Aluminiumfolie bietet Schutz gegen das Eindringen und Festsetzen von Staub + Flüssigkeiten (HR 290 HO ALG-04)</li> <li>▶ Reflexion von Wärmestrahlung (HR 290 HO ALG-04)</li> </ul>
HINWEIS	<ul style="list-style-type: none"> <li>▶ Aufgrund der öl- und wasserabweisenden Ausrüstung kann der Schaumstoff eine leichte Marmorierung aufweisen</li> <li>▶ Zur Abdichtung von Schnittkanten empfehlen wir unser Klebeband Cello® ALU-04 Klebeband geprüft nach EN 45545-2 2016: Anforderung R1 + R7 + R17, HL 3 erfüllt</li> </ul>



OPTIONEN	(WEITERE OPTIONEN AUF ANFRAGE)	
NK	Nicht selbstklebend	
SK	Selbstklebend ausgerüstet	
HR 290 HO VLC	Zusätzlich kaschiert mit einem kraftstoffabweisenden, schwarzen Polyestervlies. Damit zum Beispiel geeignet für den Einsatz im Motorraum.	<b>BRANDVERHALTEN</b> ▶ FMVSS 302, DIN 75 200, erfüllt ▶ ISO 3795, Brenngeschwindigkeit < 100 mm/min
HR 290 HO 95/EVA	Zusätzlich kaschiert mit einer aluminiummetallisierten Polyesterfolie für eine Reflexion der Wärmestrahlung sowie rückseitig kombiniert mit Schwerfolie Cello® EVA.	<b>BRANDVERHALTEN</b> ▶ FMVSS 302, DIN 75 200, erfüllt ▶ ISO 3795, Brenngeschwindigkeit < 100 mm/min
HR 290 HO NOPPE	Dreidimensional geformter Noppenschaum zur Ableitung von Kondenswasser. Dicken: 20, 30, 40 und 50 mm	<b>BRANDVERHALTEN</b> ▶ FMVSS 302, DIN 75 200, erfüllt ▶ ISO 3795, Brenngeschwindigkeit < 100 mm/min



HR 290 HO VLC



HR 290 HO 95/EVA



HR 290 HO NOPPE

BITTE BEACHTEN SIE UNSERE VERARBEITUNGS-/LAGERUNGSHINWEISE • ISO 9001 ZERTIFIZIERT • CELLOFOAM GMBH & CO. KG

Alle Angaben sind Mittelwerte und erfolgen nach bestem Wissen. Sie sind jedoch unverbindlich und schließen in jedem Fall eine Haftung für Schäden und Nachteile, gleich welcher Art, auch in Bezug auf Schutzrechte Dritter aus. Sie befreien den Käufer nicht von eigenen Versuchen und Prüfungen. Technische Änderungen vorbehalten. Aktualisierungen des Datenblattes siehe Homepage.

sales@cellofoam.de  
www.cellofoam.de

02