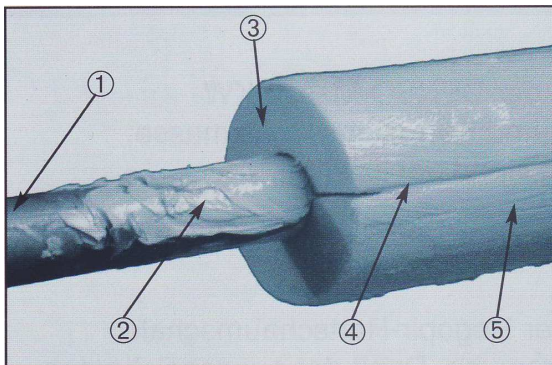
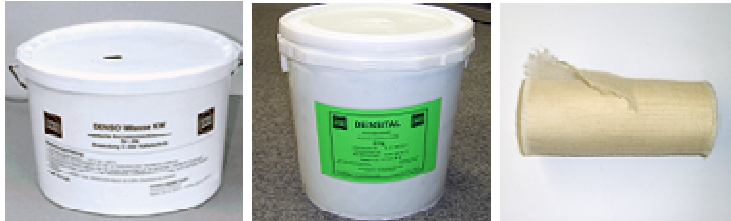


# Arbeitsanweisung für Densital Kälte­dämmsystem



## Systemaufbau

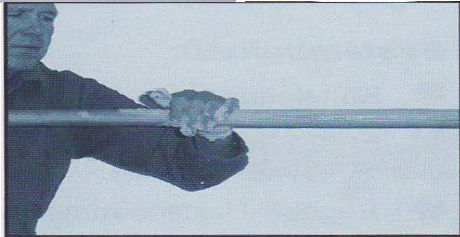
1. Kälteleitung
2. Korrosionsschutz und Ansetzmasse KW
3. Hartschaumplatte
4. Desital Flüssigkunststoff/Dampfsperre
4. Desital Flüssigkunststoff/Dampfsperre
5. Baumwollbandage bei mehrschichtiger Applikation von Densital

Kombiniertes Korrosionsschutz- und Kälte­dämmsystem auf der Basis von DENSO-Masse KW, PIR-Hartschaumschalen und Densital Flüssigkunststoff.

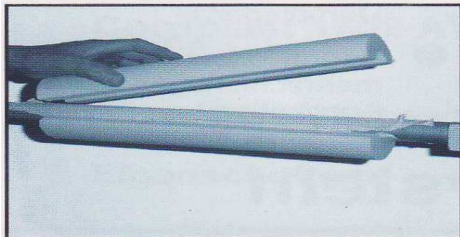
## Systemvorteile

- ein System für: Korrosionsschutz, Kälte­dämmung und Dampfsperre. Das optimale Schutzsystem für jede Kälteleitung
- Korrosionsschutz/Ansetzmasse: Denso-Masse KW, die geprüfte Korrosionsschutzmasse sowie optimale Ansetzmasse auf der Kälteleitung und PIR-Hartschaumschale. Einfach und tropffrei von Hand applizierbar. Aufwändige Fixierarbeiten der Hartschaumschale entfallen
- Kälte­dämmung: PIR-Hartschaumschalen sind aus speziellem Blockschaum hergestellte, massgenaue Halbschalen und Formteile zu allen gängigen Rohrdimensionen. Ein Erfolgsprodukt in der Kälte­dämmung
- Dampfsperre: Densital-Flüssigkunststoff, die leistungsstarke Dampfsperre mit überzeugenden Erfolgsfaktoren:
  - tropffrei, keine Abdeckarbeiten
  - im Frischzustand mit Wasser abwaschbar
  - umweltfreundlich und biologisch abbaubar (kein Sondermüll)
  - geruch- und lösemittelfrei

## Arbeitsanweisung für Densital Kältedämmsystem



Applikation der DENSOMASS-KW als Ansetz- und Korrosionsschutzmasse. Einfach von Hand applizierbar.



Ansetzen der Hartschaumschalen als Kältedämmung. Dank der ausgezeichneten Haftvermittlung der Densomass-KW entfallen weitere Fixierungsarbeiten.



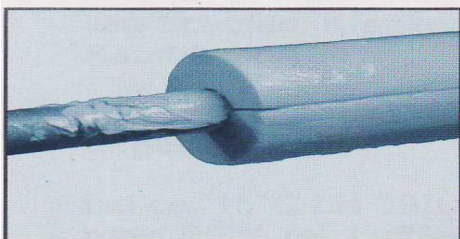
Applikation des Densital-Flüssigkunststoffes von Hand als Dampfsperre. Abdeckungsarbeiten entfallen dabei ganz. Erhärtungszeit ca. 1 - 2 Stunden.



Densital-Flüssigkunststoff ist in nicht erhärtetem Zustand mit Wasser leicht abwaschbar. Densital-Flüssigkunststoff kann dem Hausabfall zugeführt werden, (kein Sondermüll) da es biologisch abbaubar ist.



Bei mehrschichtiger Applikation von Densital-Flüssigkunststoff ist zwischen den Schichten eine Baumwollbandage aufzutragen.



Densital-Kältedämmsystem, das heisst ein System für:

Korrosionsschutz - Kältedämmung - Dampfsperre - kurz, das optimale Schutzsystem für jede Kälteleitung!