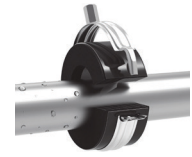


K-FLEX


**ISOGLOBAL ROHRTRÄGER IF MIT  
SCHNELLVERSCHLUSSROHRSCHELLE**

Art.Nr.	Rohr Ø mm	DSD mm	aussen Ø mm	Breite mm	Stk/Krt	CHF/Stk
<b>B211280</b>	10.12	13	38	45	50	<b>11.75</b>
<b>B211290</b>	15.18	13	44	45	50	<b>12.10</b>
<b>B211300</b>	22.25	13	51	55	50	<b>12.60</b>
<b>B211310</b>	28.30	13	56	55	50	<b>15.65</b>
<b>B211320</b>	34.38	13	64	55	50	<b>16.70</b>
<b>B211330</b>	42.45	13	71	55	50	<b>17.50</b>
<b>B211340</b>	48	13	74	55	50	<b>18.80</b>
<b>B211350</b>	54.57	13	83	65	25	<b>19.40</b>
<b>B211360</b>	60.64	13	90	65	25	<b>22.00</b>
<b>B211370</b>	76.80	13	106	75	25	<b>26.45</b>
<b>B211380</b>	89	13	115	75	15	<b>36.65</b>
<b>B211400</b>	10.12	19	50	55	50	<b>14.35</b>
<b>B211410</b>	15.18	19	56	55	50	<b>15.05</b>
<b>B211420</b>	22.25	19	63	55	50	<b>15.65</b>
<b>B211430</b>	28.30	19	68	55	50	<b>19.40</b>
<b>B211440</b>	34.38	19	76	65	50	<b>22.10</b>
<b>B211450</b>	42.45	19	83	65	25	<b>23.25</b>
<b>B211460</b>	48	19	86	65	25	<b>25.40</b>
<b>B211470</b>	54.57	19	95	65	25	<b>26.55</b>
<b>B211480</b>	60.64	19	102	65	25	<b>30.10</b>
<b>B211490</b>	76.80	19	118	75	15	<b>37.75</b>
<b>B211500</b>	89	19	127	75	15	<b>48.20</b>
<b>B211580</b>	10.12	32	50	65	50	<b>22.15</b>
<b>B211590</b>	15.18	32	82	65	50	<b>22.20</b>
<b>B211600</b>	22.25	32	89	75	50	<b>26.45</b>
<b>B211610</b>	28.30	32	94	75	25	<b>28.45</b>
<b>B211620</b>	34.38	32	102	75	25	<b>33.85</b>
<b>B211630</b>	42.45	32	109	75	25	<b>37.05</b>
<b>B211650</b>	54.57	32	121	75	12	<b>42.20</b>

**Technische Daten (Änderungen vorbehalten)**

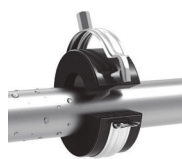
Wärmeleitfähigkeit Dämmstärke: 0°C = 0.033W/mK

Wasserdampfsperrwert Dämmstärke: 10000 µ

Brandverhalten: E

Einsatztemperatur: -50°C bis +110°C

## K-FLEX


**ISOGLOBAL ROHRTRÄGER IF MIT  
SCHRAUBENVERSCHLUSSROHRSCHELLE**

Art.Nr.	Rohr Ø mm	DSD mm	aussen Ø mm	Breite mm	Stk/Krt	CHF/Stk
<b>B211810</b>	102.108	13	134	100	15	<b>41.00</b>
<b>B211390</b>	110.114	13	140	115	8	<b>52.55</b>
<b>B211820</b>	125	13	151	115	8	<b>53.60</b>
<b>B211830</b>	133.140	13	166	115	6	<b>55.50</b>
<b>B211840</b>	160	13	186	115	6	<b>63.95</b>
<b>B211850</b>	165.168	13	194	125	2	<b>69.00</b>
<b>B211860</b>	102.108	19	146	100	15	<b>55.00</b>
<b>B211510</b>	114	19	152	100	8	<b>68.65</b>
<b>B211520</b>	125	19	163	115	6	<b>69.45</b>
<b>B211530</b>	133.140	19	178	115	4	<b>74.05</b>
<b>B211540</b>	159.160	19	198	115	2	<b>78.85</b>
<b>B211550</b>	165.168	19	206	125	2	<b>88.50</b>
<b>B211560</b>	216.219	19	257	125	2	<b>137.90</b>
<b>B211570</b>	267.273	19	311	125	2	<b>173.15</b>
<b>B211870</b>	324	19	362	150	1	<b>230.05</b>
<b>B211880</b>	356	19	394	200	1	<b>245.90</b>
<b>B211890</b>	406	19	444	200	1	<b>270.00</b>
<b>B211640</b>	48	32	112	75	25	<b>38.10</b>
<b>B211660</b>	60.64	32	128	85	12	<b>49.25</b>
<b>B211670</b>	76.80	32	144	85	12	<b>67.70</b>
<b>B211680</b>	89	32	153	100	8	<b>76.85</b>
<b>B211690</b>	110.114	32	178	100	6	<b>121.65</b>
<b>B211700</b>	125	32	189	125	2	<b>131.30</b>
<b>B211710</b>	133.140	32	204	125	2	<b>138.00</b>
<b>B211720</b>	160	32	224	140	2	<b>168.95</b>
<b>B211730</b>	168	32	232	140	2	<b>173.60</b>
<b>B211740</b>	219	32	283	140	2	<b>234.50</b>

**Technische Daten (Änderungen vorbehalten)**

Wärmeleitfähigkeit Dämmstärke: 0°C = 0.033W/mK

Einsatztemperatur: -50°C bis +110°C

Wasserdampfsperrewert Dämmstärke: 10000 µ

Brandverhalten: E


**GEWINDESTANGE**

Art.Nr.	Gewinde	Format mm	Stk/Krt	CHF/Stk
<b>B211900</b>	M8	8x1000	50	<b>2.40</b>
<b>B211910</b>	M10	10x1000	25	<b>3.60</b>
<b>B211920</b>	M12	12x1000	20	<b>5.15</b>
<b>B211930</b>	M16	16x1000	10	<b>10.00</b>

K-FLEX


**GRUNDPLATTEN**

Art.Nr.	Gewinde	Format mm	Stk/Krt	CHF/Stk
<b>B211940</b>	M8/M10	80x30	100	<b>1.60</b>
<b>B211950</b>	M12	120x40	50	<b>3.40</b>
<b>B211960</b>	M16	120x40	50	<b>3.65</b>