



## DATENBLATT

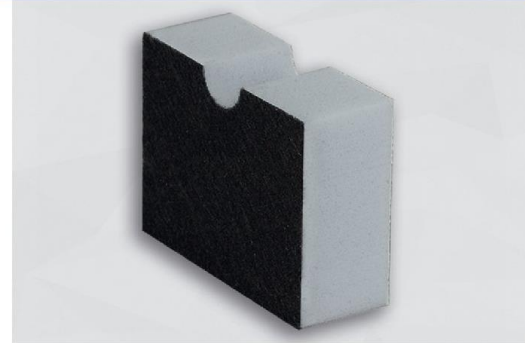


MELAMINSCHAUM

### CELLO® HR 290 VLC

**Cello® HR 290 VLC:** Grauer Weichschaumstoff auf Melaminharzbasis zur Schallabsorption und thermischen Isolierung, kaschiert mit einem hydrophoben und mechanisch robusten Vlies aus PES/PANOX-Fasern.

Anwendungen: Kabinen/Kapseln/Hauben, Maschinenbau



#### TECHNISCHE DATEN

|  |   |
|--|---|
| <b>BRANDVERHALTEN</b>                              | <ul style="list-style-type: none"> <li>▶ FMVSS 302, DIN 75 200, erfüllt</li> <li>▶ ISO 3795, Brenngeschwindigkeit &lt; 100 mm/min</li> <li>▶ DIN 5510-2, S4, SR2, ST2 und FED ≤ 1 erfüllt (SK)</li> </ul> |
| <b>TEMPERATURBESTÄNDIGKEIT</b>                     | -40°C bis +150°C  |
| <b>WÄRMELEITFÄHIGKEIT MELAMINSCHAUM / EN 12667</b> | ≤ 0,034 W/(m·K) bei 10°C  |
| <b>RAUMGEWICHT MELAMINSCHAUM / DIN EN ISO 845</b>  | 9 ± 1,5 kg/m <sup>3</sup>   |

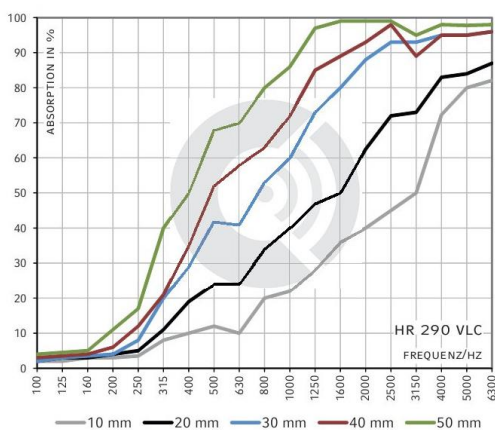
#### ABMESSUNGEN

| PRODUKT    | DICKEN [mm]        | DICKENTOLERANZ [mm] | PLATTENWARE* [mm]            |
|------------|--------------------|---------------------|------------------------------|
| HR 290 VLC | 10, 20, 30, 40, 50 | ± 1                 | 1250 X 1250 oder 2100 X 1250 |

Andere Dicken / Maße auf Anfrage. Maßgenaue Fertigteile nach Vorgabe / Zeichnung.

\*Lieferung unbesäumt: Bestellte Nutzmaße sind garantiert, überstehendes Material (Schaum, Folie, Vlies etc.) ist möglich.

#### SCHALLABSORPTION IMPEDANZROHR / DIN 10 534-2



MELAMINSCHAUM

BITTE BEACHTEN SIE UNSERE VERARBEITUNGS-/LAGERUNGSHINWEISE • ISO 9001 ZERTIFIZIERT • CELLOFOAM GMBH & CO. KG

Alle Angaben sind Mittelwerte und erfolgen nach bestem Wissen. Sie sind jedoch unverbindlich und schließen in jedem Fall eine Haftung für Schäden und Nachteile, gleich welcher Art, auch in Bezug auf Schutzrechte Dritter aus. Sie befreien den Käufer nicht von eigenen Versuchen und Prüfungen. Technische Änderungen vorbehalten. Aktualisierungen des Datenblattes siehe Homepage.

sales@cellofoam.de  
www.cellofoam.de

01

05/19

## WEITERE INFORMATIONEN

|                 |  |
|-----------------|--|
| <b>VORTEILE</b> | <ul style="list-style-type: none"> <li>▶ Öl-, wasser-, und kraftstoffabweisende Oberfläche (HR 290 VLC)</li> <li>▶ Durch die stabile Oberfläche hohe Widerstandsfähigkeit gegen äußere Beschädigungen</li> <li>▶ Hohe Temperaturbeständigkeit</li> <li>▶ Geringe Wärmeleitfähigkeit</li> </ul> |
| <b>HINWEIS</b>  | Zur Abdichtung von Schnittkanten empfehlen wir unser Klebeband Cello® VLC-01   |



## OPTIONEN

(WEITERE OPTIONEN AUF ANFRAGE)

|                  |   |  |
|------------------|---|--|
| HR 290 VLC NK    | Nicht selbstklebend   |  |
| HR 290 VLC SK    | Selbstklebend ausgerüstet   |  |
| HR 290 VL        | Wie HR 290 VLC aber Vlies ohne PANOX-Fasern.  | <b>BRANDVERHALTEN</b> <ul style="list-style-type: none"> <li>▶ FMVSS 302, DIN 75 200, erfüllt</li> <li>▶ ISO 3795, Brenngeschwindigkeit &lt; 100 mm/min</li> </ul>   |
| HR 290 VLC HT    | Wie HR 290 VLC, aber zusätzlich mit einer Folie unter dem Vlies. Geeignet für Anwendungen in Busse/ Nutzfahrzeuge.                  | <b>BRANDVERHALTEN</b> <ul style="list-style-type: none"> <li>▶ FMVSS 302, DIN 75 200, erfüllt</li> <li>▶ ISO 3795, Brenngeschwindigkeit &lt; 100 mm/min</li> <li>▶ ECE R-118, Anhang 6, 7 und 8 erfüllt</li> </ul> |
| HR 290/91-01 VLC | Wie HR 290 VLC, aber zusätzlich ist eine 100 µm PUR-Folie auf dem Vlies aufgebracht.  | <b>BRANDVERHALTEN</b> <ul style="list-style-type: none"> <li>▶ FMVSS 302, DIN 75 200, erfüllt</li> <li>▶ ISO 3795, Brenngeschwindigkeit &lt; 100 mm/min</li> </ul>   |
| HR 290 VLC CS-01 | Schnittkanten sind mittels einer Sprühbeschichtung schmutz- und feuchtigkeitsabweisend abgedichtet. Nur für Fertigteile erhältlich. | <b>BRANDVERHALTEN</b> <ul style="list-style-type: none"> <li>▶ FMVSS 302, DIN 75 200, erfüllt</li> <li>▶ ISO 3795, Brenngeschwindigkeit &lt; 100 mm/min</li> </ul>   |



HR 290 VLC HT



HR 290 VL



HR 290/91-01 VLC

BITTE BEACHTEN SIE UNSERE VERARBEITUNGS-/LAGERUNGSHINWEISE • ISO 9001 ZERTIFIZIERT • CELLOFOAM GMBH & CO. KG

Alle Angaben sind Mittelwerte und erfolgen nach bestem Wissen. Sie sind jedoch unverbindlich und schließen in jedem Fall eine Haftung für Schäden und Nachteile, gleich welcher Art, auch in Bezug auf Schutzrechte Dritter aus. Sie befreien den Käufer nicht von eigenen Versuchen und Prüfungen. Technische Änderungen vorbehalten. Aktualisierungen des Datenblattes siehe Homepage.

sales@cellofoam.de  
www.cellofoam.de

02