



## DATENBLATT



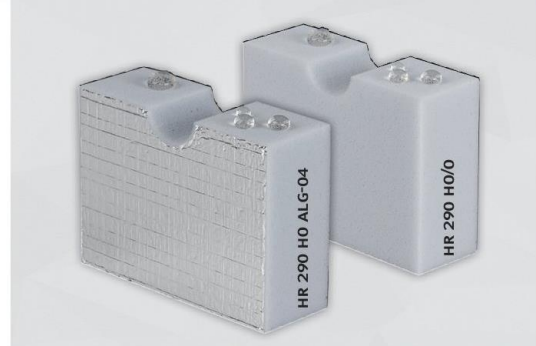
MELAMINSCHAUM

### CELLO® HR 290 HO/O • HR 290 HO ALG-04

**Cello® HR 290 HO/O:** Grauer Weichschaumstoff auf Melaminharzbasis zur Schallabsorption und thermischen Isolierung, mit öl- und wasserabweisenden Eigenschaften.

**Cello® HR 290 HO ALG-04:** Zusätzlich kaschiert mit einer Aluminiumfolie mit Gittergelege zur Erhöhung der Reißfestigkeit.

Anwendungen: Heizung/Lüftung/Klima, Maschinenbau, Schienenfahrzeuge



#### TECHNISCHE DATEN

##### BRANDVERHALTEN



- ▶ FMVSS 302, DIN 75 200, erfüllt
- ▶ ISO 3795, Brenngeschwindigkeit < 100 mm/min
- ▶ EN 45545-2: Anforderung R1, HL 3 erfüllt (≥ 5 mm) (HR 290 HO/O)
- ▶ EN 45545-2: Anforderung R1, HL 3 erfüllt (5-100 mm) (HR 290 HO ALG-04)
- ▶ DIN 4102, geprüft nach B1 (10-60 mm) (HR 290 HO/O SK)
- ▶ DIN EN 13501-1: C-S2, d0 (50 mm) (HR 290 HO/O SK)
- ▶ NFPA 130: ASTM E 162 und 662 erfüllt (HR 290 HO/O SK)
- ▶ ASTM E 1354 erfüllt (HR 290 HO/O SK)
- ▶ Bombardier SMP 800-C (HR 290 HO/O SK)

##### TEMPERATURBESTÄNDIGKEIT

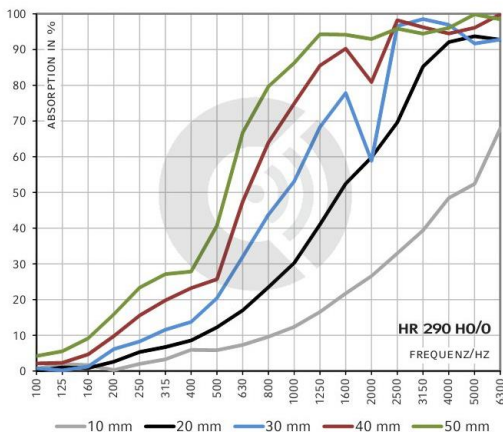
- ▶ HR 290 HO/O: -50°C bis +180°C
- ▶ HR 290 HO ALG-04: -50°C bis +140°C

**WÄRMELEITFÄHIGKEIT MELAMINSCHAUM / EN 12667** ≤ 0,035 W/(m·K) bei 10°C

**RAUMGEWICHT MELAMINSCHAUM / DIN EN ISO 845** 9 ± 1,5 kg/m<sup>3</sup>

**CHEMISCHE BESTÄNDIGKEIT / DIN 53428** Beständig gegenüber Leichtbenzin, Glycerin, Paraffinöl u.a.

#### SCHALLABSORPTION IMPEDANZROHR / DIN 10 534-2



MELAMINSCHAUM

BITTE BEACHTEN SIE UNSERE VERARBEITUNGS-/LAGERUNGSHINWEISE • ISO 9001 ZERTIFIZIERT • CELLOFOAM GMBH & CO. KG

Alle Angaben sind Mittelwerte und erfolgen nach bestem Wissen. Sie sind jedoch unverbindlich und schließen in jedem Fall eine Haftung für Schäden und Nachteile, gleich welcher Art, auch in Bezug auf Schutzrechte Dritter aus. Sie befreien den Käufer nicht von eigenen Versuchen und Prüfungen. Technische Änderungen vorbehalten. Aktualisierungen des Datenblattes siehe Homepage.

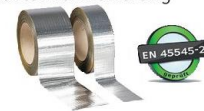
sales@cellofoam.de  
www.cellofoam.de

ABMESSUNGEN			
PRODUKT	DICKEN [mm]	DICKENTOLERANZ [mm]	PLATTENWARE* [mm]
HR 290 HO/O HR 290 HO ALG-04	5, 10, 20, 30, 40, 50	± 1	1050 X 1250 oder 2100 X 1250

Andere Dicken / Maße auf Anfrage. Maßgenaue Fertigteile nach Vorgabe / Zeichnung.

\*Lieferung unbesäumt: Bestellte Nutzmaße sind garantiert, überstehendes Material (Schaum, Folie, Vlies etc.) ist möglich.

WEITERE INFORMATIONEN	
VORTEILE	<ul style="list-style-type: none"> <li>▶ Öl- und wasserabweisend imprägniert</li> <li>▶ Gute Brandfestigkeit</li> <li>▶ Hohe Temperaturbeständigkeit</li> <li>▶ Geringe Wärmeleitfähigkeit</li> <li>▶ Aluminiumfolie bietet Schutz gegen das Eindringen und Festsetzen von Staub + Flüssigkeiten (HR 290 HO ALG-04)</li> <li>▶ Reflexion von Wärmestrahlung (HR 290 HO ALG-04)</li> </ul>
HINWEISE	<ul style="list-style-type: none"> <li>▶ Aufgrund der öl- und wasserabweisenden Ausrüstung kann der Schaumstoff eine leichte Marmorierung aufweisen</li> <li>▶ Zur Abdichtung von Schnittkanten empfehlen wir unser Klebeband Cello® ALU-04. Klebeband geprüft nach EN 45545-2: Anforderung R1 + R7 + R17, HL 3 erfüllt</li> </ul>



OPTIONEN	(WEITERE OPTIONEN AUF ANFRAGE)			
NK	Nicht selbstklebend			
SK	Selbstklebend ausgerüstet			
HR 290 HO NOPPE	Dreidimensional geformter Noppenschaum zur Ableitung von Kondenswasser. Dicken: 20, 30, 40 und 50 mm <table border="0" style="float: right; margin-top: 10px;"> <tr> <td><b>BRANDVERHALTEN</b></td> </tr> <tr> <td>▶ FMVSS 302, DIN 75 200, erfüllt</td> </tr> <tr> <td>▶ ISO 3795, Brenngeschwindigkeit &lt; 100 mm/min</td> </tr> </table>	<b>BRANDVERHALTEN</b>	▶ FMVSS 302, DIN 75 200, erfüllt	▶ ISO 3795, Brenngeschwindigkeit < 100 mm/min
<b>BRANDVERHALTEN</b>				
▶ FMVSS 302, DIN 75 200, erfüllt				
▶ ISO 3795, Brenngeschwindigkeit < 100 mm/min				



HR 290 HO NOPPE

**BITTE BEACHTEN SIE UNSERE VERARBEITUNGS-/LAGERUNGSHINWEISE** • ISO 9001 ZERTIFIZIERT • CELLOFOAM GMBH & CO. KG

Alle Angaben sind Mittelwerte und erfolgen nach bestem Wissen. Sie sind jedoch unverbindlich und schließen in jedem Fall eine Haftung für Schäden und Nachteile, gleich welcher Art, auch in Bezug auf Schutzrechte Dritter aus. Sie befreien den Käufer nicht von eigenen Versuchen und Prüfungen. Technische Änderungen vorbehalten. Aktualisierungen des Datenblattes siehe Homepage.

sales@cellofoam.de  
www.cellofoam.de

02