



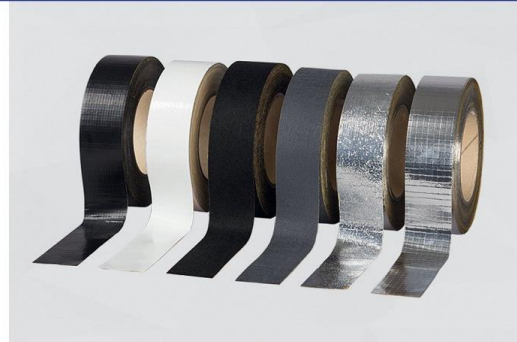
## DATENBLATT



### CELLO® KLEBEBÄNDER

Cello® KLEBEBÄNDER dienen zur Umklebung und zum Abkleben von Kanten, zur Abdeckung und zum Schutz empfindlicher Bauteile und Oberflächen sowie zum Überkleben von Stoßstellen und Rissen.

Basis Selbstklebeausrüstung: Acrylat



Cello® KLEBEBÄNDER

#### TECHNISCHE DATEN

<b>BRANDVERHALTEN</b>	<ul style="list-style-type: none"> <li>▶ FMVSS 302, DIN 75 200, erfüllt</li> <li>▶ ISO 3795, Brenngeschwindigkeit &lt; 100 mm/min</li> <li>▶ EN 45545-2 2016: Anforderung R1 + R7 + R17, HL 3 erfüllt (ALU-01 + ALU-04)</li> </ul>
<b>TEMPERATURBESTÄNDIGKEIT</b>	<ul style="list-style-type: none"> <li>-40°C bis +150°C</li> <li>-40°C bis +200°C (Cello® ALU-01)</li> </ul>
<b>HAFTFESTIGKEIT / CPA-4.01</b>	Selbstklebeausrüstung auf Stahlblech: mind. 35 N / 5 cm
<b>VORTEILE</b>	<ul style="list-style-type: none"> <li>▶ Ausgezeichnete Haftfestigkeit auf verschiedenen Untergründen</li> <li>▶ Leichtes Umkleben, da sehr flexibel, einfaches Ablängen</li> <li>▶ Einfache und schnelle Montage</li> </ul>

#### ABMESSUNGEN

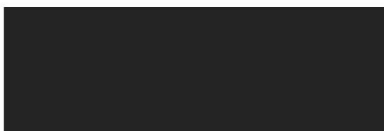
PRODUKT	DICKEN [mm]	BREITEN [mm]	LAUFLÄNGEN	BREITENEMPFEHLUNGEN FÜR DIE UMKLEBUNG VON KANTEN
ALU-01 / ALU-04	0,3 ± 0,1	40, 50, 60, 70 ± 2	33 m / Rolle	Materialstärke 10 mm » 40 mm-Band
PUR-01 / PUR-03	0,3 ± 0,1			Materialstärke 20 mm » 50 mm-Band
VLC-01 / VL-53	0,9 ± 0,1			Materialstärke 30 mm » 60 mm-Band Materialstärke 40 mm » 70 mm-Band



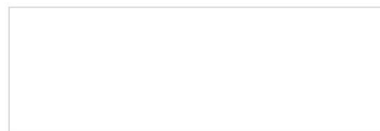
Cello® ALU-01



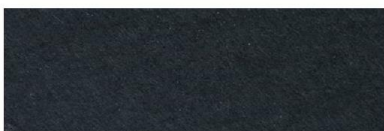
Cello® ALU-04



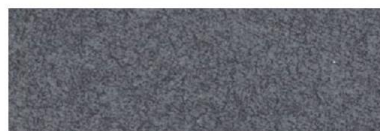
Cello® PUR-01



Cello® PUR-03



Cello® VLC-01



Cello® VL-53

BITTE BEACHTEN SIE UNSERE VERARBEITUNGS-/LAGERUNGSHINWEISE • ISO 9001 ZERTIFIZIERT • CELLOFOAM GMBH & CO. KG

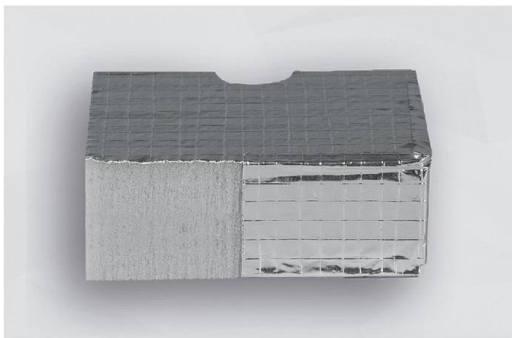
Alle Angaben sind Mittelwerte und erfolgen nach bestem Wissen. Sie sind jedoch unverbindlich und schließen in jedem Fall eine Haftung für Schäden und Nachteile, gleich welcher Art, auch in Bezug auf Schutzrechte Dritter aus. Sie befreien den Käufer nicht von eigenen Versuchen und Prüfungen. Technische Änderungen vorbehalten. Aktualisierungen des Datenblattes siehe Homepage.

sales@cellofoam.de  
www.cellofoam.de

01

## CELLO® KLEBEBÄNDER

PRODUKT	BESCHREIBUNG	BRUCHDEHNUNG / ISO 9073-3 Dehnung eines Probekörpers bei Bruchkraft	HÖCHSTZUGKRAFT / ISO 9073-3 Max. Kraft, die beim Dehnen bis zum Bruch gemessen wird
ALU-01	Aluminiumband silber geprägt, mit Gittergelege zur Erhöhung der Reißfestigkeit	ca. 4%	mind. 150 N
ALU-04	Aluminiumband silber glatt, mit Gittergelege zur Erhöhung der Reißfestigkeit	ca. 2%	mind. 200 N
PUR-01	Folienband schwarz, mit Gittergelege zum Schutz vor Dehnung	ca. 25%	mind. 50 N
PUR-03	Folienband weiß, mit Gittergelege zum Schutz vor Dehnung	ca. 25%	mind. 50 N
VLC-01	Vliesband schwarz, mit Gittergelege zum Schutz vor Dehnung	ca. 25%	mind. 50 N
VL-53	Vliesband anthrazit, mit Gittergelege zum Schutz vor Dehnung	ca. 25%	mind. 400 N



Cello® HR 290 ALG-04 umklebt mit Cello® KLEBEBAND ALU-04



Cello® 451 umklebt mit Cello® KLEBEBAND VLC-01

BITTE BEACHTEN SIE UNSERE VERARBEITUNGS-/LAGERUNGSHINWEISE • ISO 9001 ZERTIFIZIERT • CELLOFOAM GMBH & CO. KG

Alle Angaben sind Mittelwerte und erfolgen nach bestem Wissen. Sie sind jedoch unverbindlich und schließen in jedem Fall eine Haftung für Schäden und Nachteile, gleich welcher Art, auch in Bezug auf Schutzrechte Dritter aus. Sie befreien den Käufer nicht von eigenen Versuchen und Prüfungen. Technische Änderungen vorbehalten. Aktualisierungen des Datenblattes siehe Homepage.

sales@cellofoam.de  
www.cellofoam.de

02