



DATENBLATT

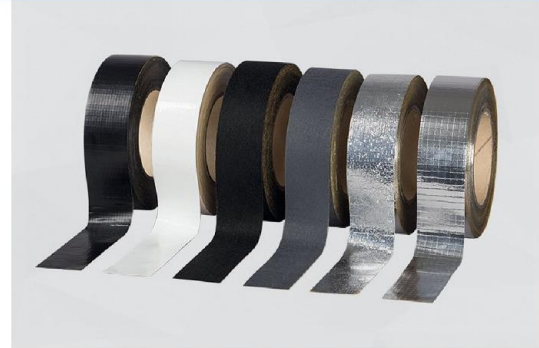


KLEBEBÄNDER

CELLO® KLEBEBÄNDER

Cello® KLEBEBÄNDER dienen zur Umklebung und zum Abkleben von Kanten, zur Abdeckung und zum Schutz empfindlicher Bauteile und Oberflächen sowie zum Überkleben von Stoßstellen und Rissen.

Basis Selbstklebeausrüstung: Acrylat



Cello® KLEBEBÄNDER

TECHNISCHE DATEN

BRANDVERHALTEN



- ▶ FMVSS 302, DIN 75 200, erfüllt
- ▶ ISO 3795, Brenngeschwindigkeit < 100 mm/min
- ▶ EN 45545-2: Anforderung R1 + R7 + R17, HL 3 erfüllt (ALU-01 + ALU-04)
- ▶ ECE R-118, Anhang 6, 7 und 8 erfüllt (PUR-01)

TEMPERATURBESTÄNDIGKEIT

- 40°C bis +150°C
- 40°C bis +200°C (Cello® ALU-01)

HAFTFESTIGKEIT / CPA-4.01

Selbstklebeausrüstung auf Stahlblech: mind. 35 N / 5 cm

WASSERDAMPFDURCHLÄSSIGKEIT / ISO 15106-3

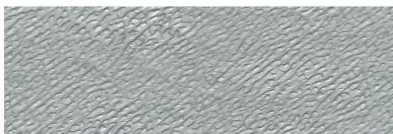
Beim Überkleben von Stoßstellen und Schnittkanten mit Cello® ALU-01 bleibt die Wasserdampfdichtigkeit der Aluminiumoberfläche auch im Bereich der überklebten Kante erhalten.

DICHTIGKEIT

- ▶ ECE R-118, Anhang 9 erfüllt für Kraft- und Schmierstoffe (PUR-01)

VORTEILE

- ▶ Ausgezeichnete Haftfestigkeit auf verschiedenen Untergründen
- ▶ Leichtes Umkleben, da sehr flexibel, einfaches Ablängen
- ▶ Einfache und schnelle Montage



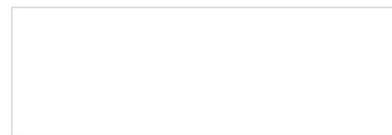
Cello® ALU-01



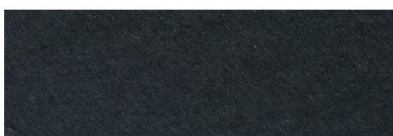
Cello® ALU-04



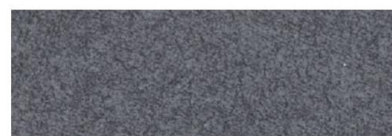
Cello® PUR-01



Cello® PUR-03



Cello® VLC-01



Cello® VL-53

BITTE BEACHTEN SIE UNSERE VERARBEITUNGS-/LAGERUNGSHINWEISE • ISO 9001 ZERTIFIZIERT • CELLOFOAM GMBH & CO. KG

01/20

Alle Angaben sind Mittelwerte und erfolgen nach bestem Wissen. Sie sind jedoch unverbindlich und schließen in jedem Fall eine Haftung für Schäden und Nachteile, gleich welcher Art, auch in Bezug auf Schutzrechte Dritter aus. Sie befreien den Käufer nicht von eigenen Versuchen und Prüfungen. Technische Änderungen vorbehalten. Aktualisierungen des Datenblattes siehe Homepage.

sales@cellofoam.de
www.cellofoam.de

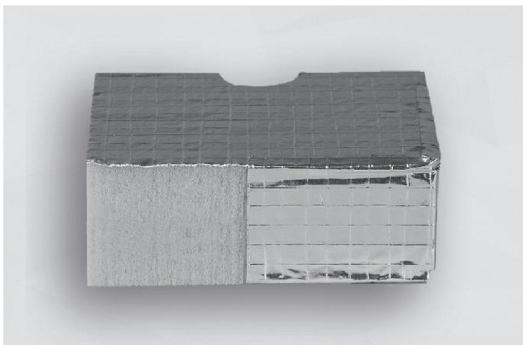
01

CELLO® KLEBEBÄNDER

| PRODUKT | BESCHREIBUNG | BRUCHDEHNUNG / ISO 9073-3 Dehnung eines Probekörpers bei Bruchkraft | HÖCHSTZUGKRAFT / ISO 9073-3 Max. Kraft, die beim Dehnen bis zum Bruch gemessen wird |
|---------|--|--|--|
| ALU-01 | Aluminiumband silber geprägt, mit Gittergelege zur Erhöhung der Reißfestigkeit | ca. 4% | mind. 150 N |
| ALU-04 | Aluminiumband silber glatt, mit Gittergelege zur Erhöhung der Reißfestigkeit | ca. 2% | mind. 200 N |
| PUR-01 | Folienband schwarz, mit Gittergelege zum Schutz vor Dehnung | ca. 25% | mind. 50 N |
| PUR-03 | Folienband weiß, mit Gittergelege zum Schutz vor Dehnung | ca. 25% | mind. 50 N |
| VLC-01 | Vliesband schwarz, mit Gittergelege zum Schutz vor Dehnung | ca. 25% | mind. 50 N |
| VL-53 | Vliesband anthrazit, mit Gittergelege zum Schutz vor Dehnung | ca. 25% | mind. 400 N |

ABMESSUNGEN

| PRODUKT | DICKEN [mm] | BREITEN [mm] | LAUFLÄNGEN | BREITENEMPFEHLUNGEN FÜR DIE UMKLEBUNG VON KANTEN |
|--|-------------------------------------|--------------------|--------------|--|
| ALU-01 / ALU-04 PUR-01 / PUR-03 VLC-01 / VL-53 | 0,3 ± 0,1 0,3 ± 0,1 0,9 ± 0,1 | 40, 50, 60, 70 ± 2 | 33 m / Rolle | Materialstärke 10 mm » 40 mm-Band Materialstärke 20 mm » 50 mm-Band Materialstärke 30 mm » 60 mm-Band Materialstärke 40 mm » 70 mm-Band |



Cello® HR 290 ALG-04 umklebt mit Cello® KLEBEBAND ALU-04



Cello® 451 umklebt mit Cello® KLEBEBAND VLC-01

BITTE BEACHTEN SIE UNSERE VERARBEITUNGS-/LAGERUNGSHINWEISE • ISO 9001 ZERTIFIZIERT • CELLOFOAM GMBH & CO. KG

Alle Angaben sind Mittelwerte und erfolgen nach bestem Wissen. Sie sind jedoch unverbindlich und schließen in jedem Fall eine Haftung für Schäden und Nachteile, gleich welcher Art, auch in Bezug auf Schutzrechte Dritter aus. Sie befreien den Käufer nicht von eigenen Versuchen und Prüfungen. Technische Änderungen vorbehalten. Aktualisierungen des Datenblattes siehe Homepage.

sales@cellofoam.de
www.cellofoam.de

02