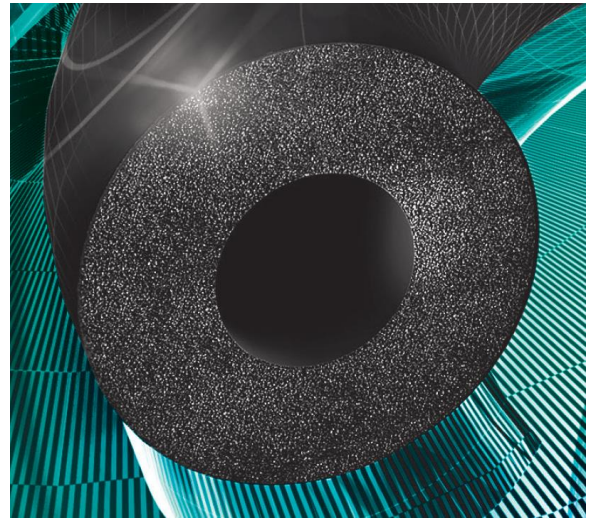


## K-FLEX ST

- ▶ Die Premium Kälteisolierung für alle Anwendungen im Temperaturbereich: von -200°C bis +110°C
- ▶ Tauwasservermeidung und Energieeinsparung
- ▶ Brandklasse B<sub>L</sub>-s2, d0 (raucharm)
- ▶ Feine Zellstruktur und TOP technische Daten
- ▶ Resistent gegen Schimmel-, Pilz- und Bakterienwachstum
- ▶ KEYMARK Qualitätssiegel
- ▶ Weich und flexibel



## TECHNISCHE DATEN ▶ K-FLEX ST



### K-FLEX® ST ▶ ELASTOMER-ISOLIER-SCHLÄUCHE

▼ Eigenschaft ▼	▼ Werte ▼		▼ Referenzstd. ▼
<b>Temperaturbereich</b>	K-FLEX® ST Schläuche: von -165 °C* bis +110 °C K-FLEX® ST/SK: von -40 °C bis +85 °C		EN 14706 EN 14707
<b>Wärmeleitfähigkeit λ W/(m•K)</b>	Dämmdicke ≤ 25mm -20 °C = 0,031 0 °C = 0,033 +20 °C = 0,035 +40 °C = 0,037	Dämmdicke > 25mm -20 °C = 0,034 0 °C = 0,036 +20 °C = 0,038 +40 °C = 0,040	EN 13787 EN ISO 8497
<b>Korrosionsrisiko</b>	pH neutral (7±0,5)		EN 13468
<b>Wasserdampf-Diffusionswiderstand μ</b>	≥ 10000	≥ 7000	EN 12086
<b>Brandverhalten</b>	K-FLEX® ST Schläuche: Euroclass B <sub>L</sub> -s2, d0 K-FLEX® ST/SK: Euroclass B <sub>L</sub> -s2, d0 DIN 4102 Teil 11 (Wand- und Deckendurchführung) ISOSCHOTT		EN 13501-1 EN 13501-1
<b>Ökologische Daten</b>	FCKW-HFCKW-frei		
<b>Sicherheit</b>	KEYMARK fremdüberwachtes Qualitätssiegel		

\* Das Produkt ist einsetzbar für Industrieanwendungen bis -200°C. Für Anwendungen unter -40°C wenden Sie sich bitte an unsere technische Abteilung.

Alle in dieser Druckschrift enthaltenen Informationen entsprechen den neuesten Erkenntnissen und dem aktuellen Stand der Technik sowie dem derzeit bekannten Stand gültiger Gesetze, Normen und Vorschriften. Sie sollen nach bestem Wissen beraten, sind jedoch ohne Rechtsverbindlichkeit. Im Übrigen gelten unsere allgemeinen Geschäftsbedingungen und Angebote.

Nov. 2020



## K-FLEX® ST ▶ ELASTOMER-ISOLIERPLATTEN

▼ Eigenschaft ▼	▼ Werte ▼		▼ Referenzstd. ▼
<b>Temperaturbereich</b>	K-FLEX® ST Platten: von -165 °C* bis +85 °C		EN 14706 EN 14707
<b>Wärmeleitfähigkeit <math>\lambda</math> W/(m•K)</b>	Dämmdicke $\leq$ 25mm -20 °C = 0,031 0 °C = 0,033 +20 °C = 0,035 +40 °C = 0,037	Dämmdicke $>$ 25mm -20 °C = 0,034 0 °C = 0,036 +20 °C = 0,038 +40 °C = 0,040	EN 13787 EN ISO 8497
<b>Korrosionsrisiko</b>	pH neutral (7 $\pm$ 0,5)		EN 13468
<b>Wasserdampf-Diffusionswiderstand <math>\mu</math></b>	$\geq$ 10000	$\geq$ 7000	EN 12086
<b>Brandverhalten</b>	K-FLEX® ST Platten: Euroclass B-s3, d0 **		EN 13501-1
<b>Ökologische Daten</b>	FCKW-HFCKW-frei		
<b>Sicherheit</b>	KEYMARK fremdüberwachtes Qualitätssiegel		

\* Das Produkt ist einsetzbar für Industrieanwendungen bis -198°C. Für Anwendungen unter -40°C wenden Sie sich bitte an unsere technische Abteilung.

\*\* Platten mit Brandklasse B-s2, d0, kombinierbar mit K-FLEX® ST PLUS, siehe K-FLEX® SRC.

## BASIS-PRODUKTPALETTE



**K-FLEX® ST SCHLÄUCHE**



**K-FLEX® ST/SK SCHLÄUCHE**

**K-FLEX® ST/SK SCHLÄUCHE MIT OVERLAP**



**K-FLEX® ST PLATTEN**

Alle in dieser Druckschrift enthaltenen Informationen entsprechen den neuesten Erkenntnissen und dem aktuellen Stand der Technik sowie dem derzeit bekannten Stand gültiger Gesetze, Normen und Vorschriften. Sie sollen nach bestem Wissen beraten, sind jedoch ohne Rechtsverbindlichkeit. Im Übrigen gelten unsere allgemeinen Geschäftsbedingungen und Angebote.

Nov. 2020