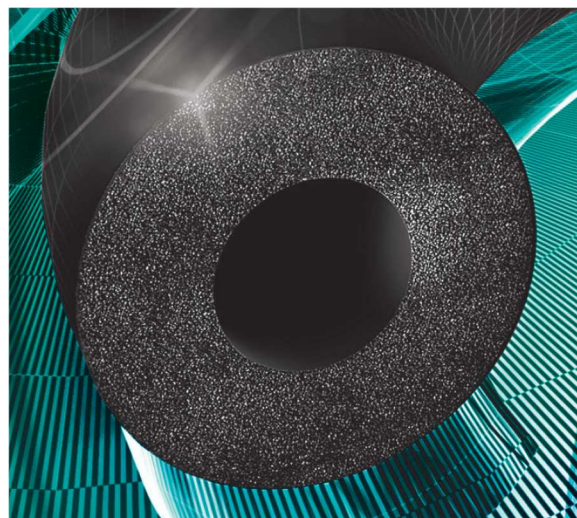


K-FLEX ST

- ▶ DIE PREMIUM KÄLTEISOLIERUNG FÜR ALLE ANWENDUNGEN IM TEMPERATURBEREICH: VON -200°C BIS + 110°C
- ▶ TAUWASSERVERMEIDUNG UND ENERGIEEINSPARUNG
- ▶ FEINE ZELLSTRUKTUR UND TOP TECHNISCHE DATEN
- ▶ RESISTENT GEGEN SCHIMMEL-, PILZ- UND BAKTERIENWACHSTUM
- ▶ WEICH UND FLEXIBEL



TECHNISCHE DATEN ▶ K-FLEX ST



K-FLEX ST ▶ ELASTOMER-ISOLIERSCHLÄUCHE

	▼ Dämmdicke ≤ 25 mm ▼	▼ Dämmdicke > 25 mm ▼
Temperaturbereich	-165°C* bis max +110°C (-40°C* bis max +85°C für ST selbstklebend)	
Wärmeleitfähigkeit λ W/(m•K)EN 12667 (DIN 52612)-ISO 8497 (DIN 52613)	-20 °C = 0,031 0 °C = 0,033 +20 °C = 0,035 +40 °C = 0,037	-20 °C = 0,034 0 °C = 0,036 +20 °C = 0,038 +40 °C = 0,040
Korrosionsrisiko	EN 13468; pH neutral (7±1)	
Wasserdampf-Diffusionswiderstand μ EN12086 (DIN 52615)	≥ 10.000	≥ 7.000
Brandverhalten	K-FLEX ST: Euroclass B _L -s2, d0 (EN 13501-1) K-FLEX ST selbstklebend: Euroclass B _L -s2, d0 (EN 13501-1)	

* Das Produkt ist einsetzbar für Industrieanwendungen bis -200°C. Für Anwendungen unter -40°C wenden Sie sich bitte an unsere Technische Abteilung

Alle in dieser Druckschrift enthaltenen Informationen entsprechen den neuesten Erkenntnissen und dem aktuellen Stand der Technik sowie dem derzeit bekannten Stand gültiger Gesetze, Normen und Vorschriften. Sie sollen nach bestem Wissen beraten, sind jedoch ohne Rechtsverbindlichkeit. Im Übrigen gelten unsere allgemeinen Geschäftsbedingungen und Angebote.

Okt. 2016

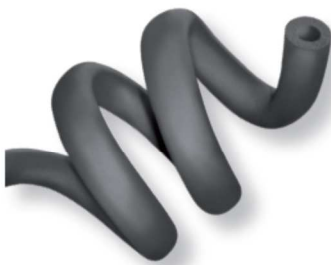


K-FLEX ST ▶ ELASTOMER-ISOLIERPLATTEN

	▼ Dämmdicke ≤ 25 mm ▼	▼ Dämmdicke > 25 mm ▼
Temperaturbereich	-165°C* bis max +85°C	
Wärmeleitfähigkeit λ W/(m•K) EN 12667 (DIN 52612)- ISO 8497 (DIN 52613)	-20 °C = 0,031 0 °C = 0,033 +20 °C = 0,035 +40 °C = 0,037	-20 °C = 0,034 0 °C = 0,036 +20 °C = 0,038 +40 °C = 0,040
Korrosionsrisiko	EN 13468; pH neutral (7±1)	
Wasserdampf-Diffusionswiderstand μ EN12086 (DIN 52615)	≥ 10.000	≥ 7.000
Brandverhalten	Euroclass B-s3, d0 (EN 13501-1)	

* Das Produkt ist einsetzbar für Industrieanwendungen bis -198°C. Für Anwendungen unter -40°C wenden Sie sich bitte an unsere Technische Abteilung

BASIS-PRODUKTPALETTE ▶ K-FLEX ST



K-FLEX ST SCHLÄUCHE



K-FLEX ST SCHLÄUCHE
SELBSTKLEBEND



K-FLEX ST PLATTEN

1 m breit, endlos, mit und ohne
Selbstklebebeschichtung