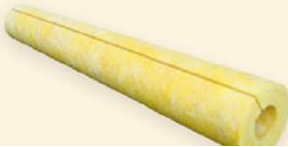


PIPELANE Glaswolle Rohrschalen



PIPELANE SGR

(Rohrschalen, unbeschichtet)



Technische Daten

Rohdichte ρ :	50 – 65 kg/m ³
Brandverhalten:	Nicht brennbar nach IMO
Wärmeleitfähigkeit λ_D :	0.032 W/mK (bei 10°C)

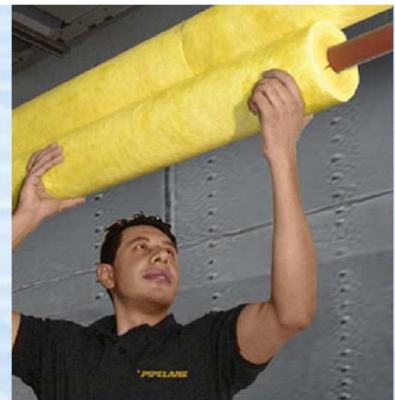
PIPELANE SGR 1

(Rohrschalen mit Aluminium, gitterarmiert)



Technische Daten

Rohdichte ρ :	50 – 65 kg/m ³
Brandverhalten:	Nicht brennbar nach IMO
Wärmeleitfähigkeit λ_D :	0.032 W/mK (bei 10°C)



Die technischen Informationen basieren auf heutigem Wissensstand und Erfahrungen des Herstellers. Anwendungen in speziellen Einzelfällen unter besonderen Verhältnissen sind vom Hersteller nicht berücksichtigt und erfolgen daher ohne Haftung.

Feb. 2018

Standorte in St. Gallen, Basel, Dübendorf, Wiedlisbach und Puidoux
Telefon: +41 58 580 00 10, www.isocenter.ch