

PIPELANE SGR ohne Kaschierung



Anwendungsbereich / Eigenschaft:

PIPELANE Glaswollschalen verfügen über grosse Formstabilität, selbst bei hoher Anwendungstemperatur und einfachstes Handling.

Technische Werte:

Wärmeleitfähigkeit λ_D 10 °C	0.032 W/mK
Brandverhalten	A1
Anwendungstemperatur	≤ 300 °C

Verarbeitungshinweise:

- ▶ Aufbringen der Dämmung auf das Rohr
- ▶ Fixieren mit Befestigungsmaterial
- ▶ Bei Bedarf zusätzliche Ummantelung anbringen

PIPELANE SGR 1 mit Alukaschierung



Halogenfreies System mit SAGER Alu Tape HF



Anwendungsbereich / Eigenschaft:

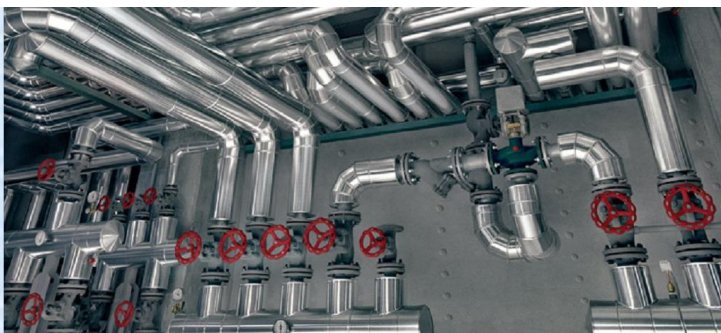
PIPELANE besticht durch einfaches Handling dank der gitternetzverstärkten Aluminiumkaschierung mit Überlappung und Selbstklebestreifen.

Technische Werte:

Wärmeleitfähigkeit λ_D 10 °C	0.032 W/mK
Brandverhalten	A2-s1, d0
Anwendungstemperatur	≤ 300 °C

Verarbeitungshinweise:

- ▶ Aufbringen der Dämmung auf das Rohr, Alukaschierung nicht beschädigen
- ▶ Satt gestossene Längsfugen mit selbstklebendem Überlappungstape abdichten
- ▶ Alle Stösse, Fugen, Durchdringungen und Rohrenden sorgfältig abkleben



Die technischen Informationen basieren auf heutigem Wissensstand und Erfahrungen des Herstellers. Anwendungen in speziellen Einzelfällen unter besonderen Verhältnissen sind vom Hersteller nicht berücksichtigt und erfolgen daher ohne Haftung.

Nov. 2020