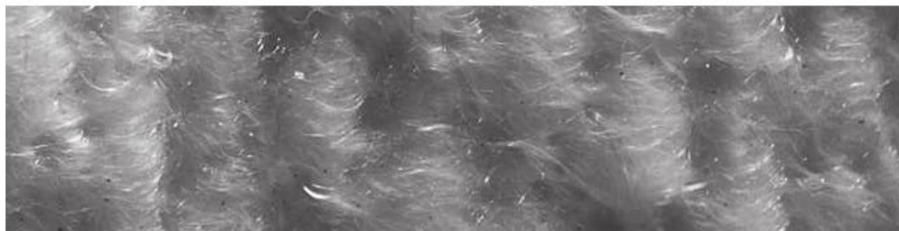


## GLASFASERMATTEN

Diese nichtbrennbare Matte besteht aus 100% E-Glasfasern. Sie wird mittels Nadeltechnik im Nadelnetz gebunden. Die Verfestigung erfolgt ohne chemische Bindemittel und ohne Faden. Die eingesetzten Glasfasern mit Nenndicken von ca. 9 µm ermöglichen es, einen hohen Anteil der Fasern und eine Vielzahl von Lufteinschlüssen auf kleinstem Raum unterzubringen. Flächen- und Rohrisolierungen mit genadelten Glasfasermatten garantieren eine geringe Wärmeleitfähigkeit, gute Schmiegsamkeit und große Wärmefestigkeit. Verschiedene Kaschierungen ermöglichen den Einsatz der Glasfasermatte als ökonomischer Isolier- und Dämmstoff im Straßen- und Schienenfahrzeugbau, im Schiffbau, bei Haushaltsgeräten, bei Kompensatoren und im Anlagen- und Maschinenbau.



Anwendungsgrenztemperatur	500°C
Schmelzpunkt	840°C
Dicke	4,3 - 25 mm
Flächengewicht	500 - 4.500 g/m <sup>2</sup>
Farbe	weiß
Brandverhalten	nicht brennbar DIN 4102, IMO FTPC Teil 1
Bindemittel	frei von Bindemitteln
Faser Ø (Mittelwert)	9 µm

Die Aussagen, Angaben und Daten der Informationen erfolgen nach bestem Wissen, wurden, soweit möglich, durch Versuche ermittelt und gelten als unverbindliche Beratung. Wir empfehlen, in Zweifelsfällen einen den örtlichen Verhältnissen angepassten Test durchzuführen. Im Übrigen stehen die Mitarbeiter unserer Bereiche Verkauf und Entwicklung jederzeit beratend zur Verfügung.

Mai 2019

## LIEFERPROGRAMM

Nennstärke (mm)	Rollenlänge (m)	Rollenbreite (mm)	Nennflächengewicht (g/m <sup>2</sup> )	Rohdichte (kg/m <sup>3</sup> )
4,3	50	1000	500	115
5,3	50	1000	600	115
11,3	20	1000	1800	160
12,7	25	1000	2100	165
14	20	1000	2300	165
19	20	1000	3000	160
25	10	1000	3300	135
25	10	1000	4000	160
25	10	1000	4500	180

Tabelle 1.1

Diese vorgenannten Angaben sind Standard-Werte. Bei Bedarf sind weitere Varianten, z. B. Abmessungen, Rohdichte bzw. Flächengewicht und Kaschierungen möglich. Bitte sprechen Sie mit unserer Abteilung Verkauf „Hochtemperaturdämmungen und Brandschutz“.

<b>Zuschnitt:</b>	Streifen, Bänder, Platten und plane Formteile nach Zeichnung
<b>Kaschierung:</b>	Aluminium-, PE- und Selbstklebefolien usw.

## WÄRMELEITFÄHIGKEIT

Mitteltemperatur °C	$\lambda$ (W/mK)
50	0,037
100	0,042
200	0,054
300	0,064
350	0,076
400	0,084
450	0,093
500	0,102
550	0,112

Tabelle 1.2

## BESONDERE EIGENSCHAFTEN

Rüttelfest, bindemittelfrei, fällt nicht unter die Bestimmungen der Unfallverhütungsvorschrift „Schutz gegen gesundheitsgefährlichen mineralischen Staub“ (VBG 119).

Die Aussagen, Angaben und Daten der Informationen erfolgen nach bestem Wissen, wurden, soweit möglich, durch Versuche ermittelt und gelten als unverbindliche Beratung. Wir empfehlen, in Zweifelsfällen einen den örtlichen Verhältnissen angepassten Test durchzuführen. Im Übrigen stehen die Mitarbeiter unserer Bereiche Verkauf und Entwicklung jederzeit beratend zur Verfügung.

Mai 2019