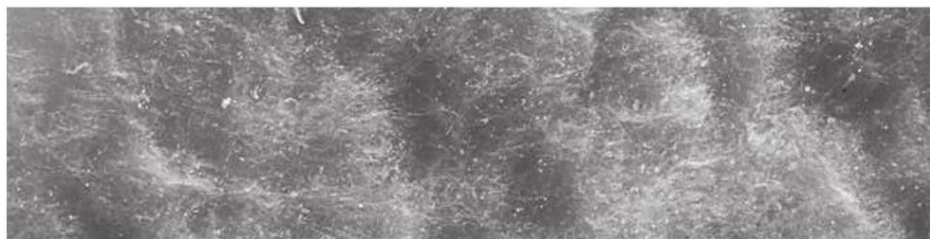


ISO-FASERMATTEN

Die Iso-Fasermatte ist ein revolutionärer Durchbruch im Bereich der Isolationsmaterialien und ist für Anwendungsbereiche mit hohen Temperaturen geeignet. Die verwendete Hochtemperaturfaser hat eine hervorragende Biolöslichkeit. Die Matten enthalten keine organische Bindemittel. Sie wird als genadelte Fasermatte mittels Nadeltechnik hergestellt. Iso-Fasermatten sind nicht brennbar und für die Ummantelung von Baustahl freigegeben. Sie haben eine ausgezeichnete thermische und physikalische Stabilität bis 1100°C. Sie sind leicht, flexibel und haben eine hervorragende Wärme- und Schalldämmung.



Anwendungsgrenztemperatur	1.100°C
Schmelzpunkt	> 1.330°C
Dicke	13 - 50 mm
Flächengewicht	1.700 - 8.000 g/m ²
Farbe	weiß
Brandverhalten	nicht brennbar
Bindemittel	frei von Bindemitteln
Faser Ø (Mittelwert)	3,0 µm

Die Aussagen, Angaben und Daten der Informationen erfolgen nach bestem Wissen, wurden, soweit möglich, durch Versuche ermittelt und gelten als unverbindliche Beratung. Wir empfehlen, in Zweifelsfällen einen den örtlichen Verhältnissen angepassten Test durchzuführen. Im Übrigen stehen die Mitarbeiter unserer Bereiche Verkauf und Entwicklung jederzeit beratend zur Verfügung.

Mai 2019

LIEFERPROGRAMM

Nominaldicke (mm)	Rollenlänge (m)	Rollenbreite (mm)	Nennflächengewicht (g/m ²)	Rohdichte (kg/m ³)	Zugfestigkeit (kPa)
13	14,64	610	1.700	128	70
			2.000	160	90
19	10,00	610	2.500	128	70
			3.000	160	90
25	7,32	610	3.300	128	70
			4.000	160	90
38	5,0	610	4.900	128	70
			6.000	160	90
50	3,66	610	6.500	128	70
			8.000	160	90

Tabelle 1.1

Sonderabmessungen und -Dichten, Zuschnitte bzw. Stanzteile auf Anfrage.

Zuschnitt: Streifen, Bänder, Platten und plane Formteile nach Zeichnung

Kaschierung: Aluminium-, PE- und Selbstklebefolien usw.

WÄRMELEITFÄHIGKEIT

Mitteltemperatur °C	Rohdichte 128 kg/m ³	Rohdichte 160 kg/m ³
400	0,10 W/mK	0,09 W/mK
600	0,16 W/mK	0,15 W/mK
800	0,23 W/mK	0,21 W/mK
1000	0,31 W/mK	0,29 W/mK

Tabelle 1.2

CHEMISCHE ANALYSE

Chemische Verbindung	Gew. %
SiO ₂	61-67%
CaO	27-33%
MgO	2,5-6,5%
Al ₂ O ₃	< 1%
Fe ₂ O ₃	< 0,6%

Tabelle 1.3

LINEARE SCHRUMPUNG NACH 24 STUNDEN

bei 1.000°C < 2,0% und bei 1.100°C < 4,0%

Die Aussagen, Angaben und Daten der Informationen erfolgen nach bestem Wissen, wurden, soweit möglich, durch Versuche ermittelt und gelten als unverbindliche Beratung. Wir empfehlen, in Zweifelsfällen einen den örtlichen Verhältnissen angepassten Test durchzuführen. Im Übrigen stehen die Mitarbeiter unserer Bereiche Verkauf und Entwicklung jederzeit beratend zur Verfügung.

Mai 2019